

# INJERTO PEDICULADO DE TEJIDO CONECTIVO PALATINO. TÉCNICA Y APLICACIONES CLÍNICAS.

Autores: Andrés García, Santiago Cabrera, Leopoldo Mateos, Gabriel Villaverde, Ignacio Balda, Francisco Vijande, Ion Zabalegui.

## OBJETIVOS

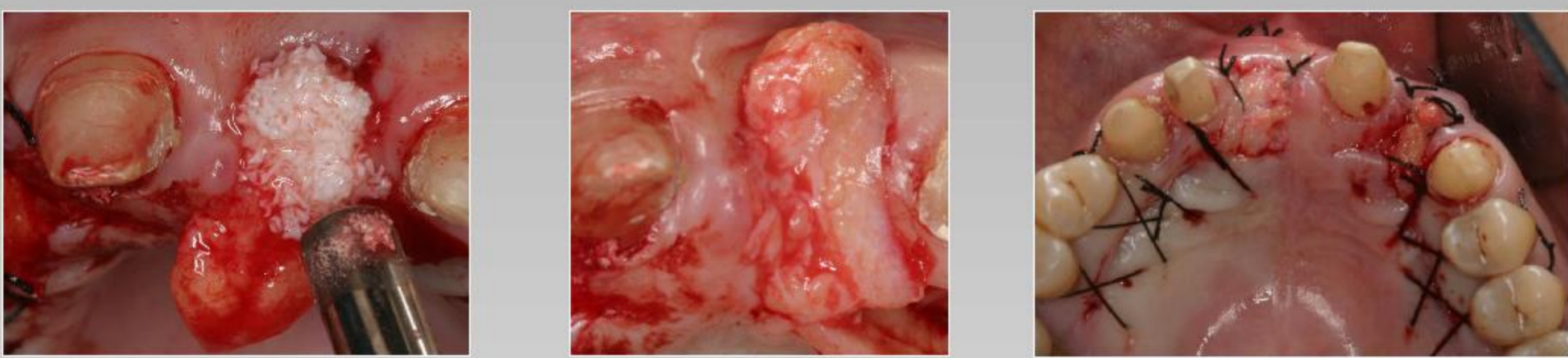
Valoración del éxito de la técnica propuesta en diferentes situaciones clínicas. Evaluación a medio plazo.

## VENTAJAS

- 1.- Mayor vascularización.
- 2.- Aumento en altura y anchura.
- 3.- Fácil estabilización.

## INDICACIONES

- 1.- Aumento de cresta en altura y anchura con tejido blando.
- 2.- Cobertura injerto óseo en técnica de Bio-Col.



- 3.- Combinado regeneración ósea guiada.



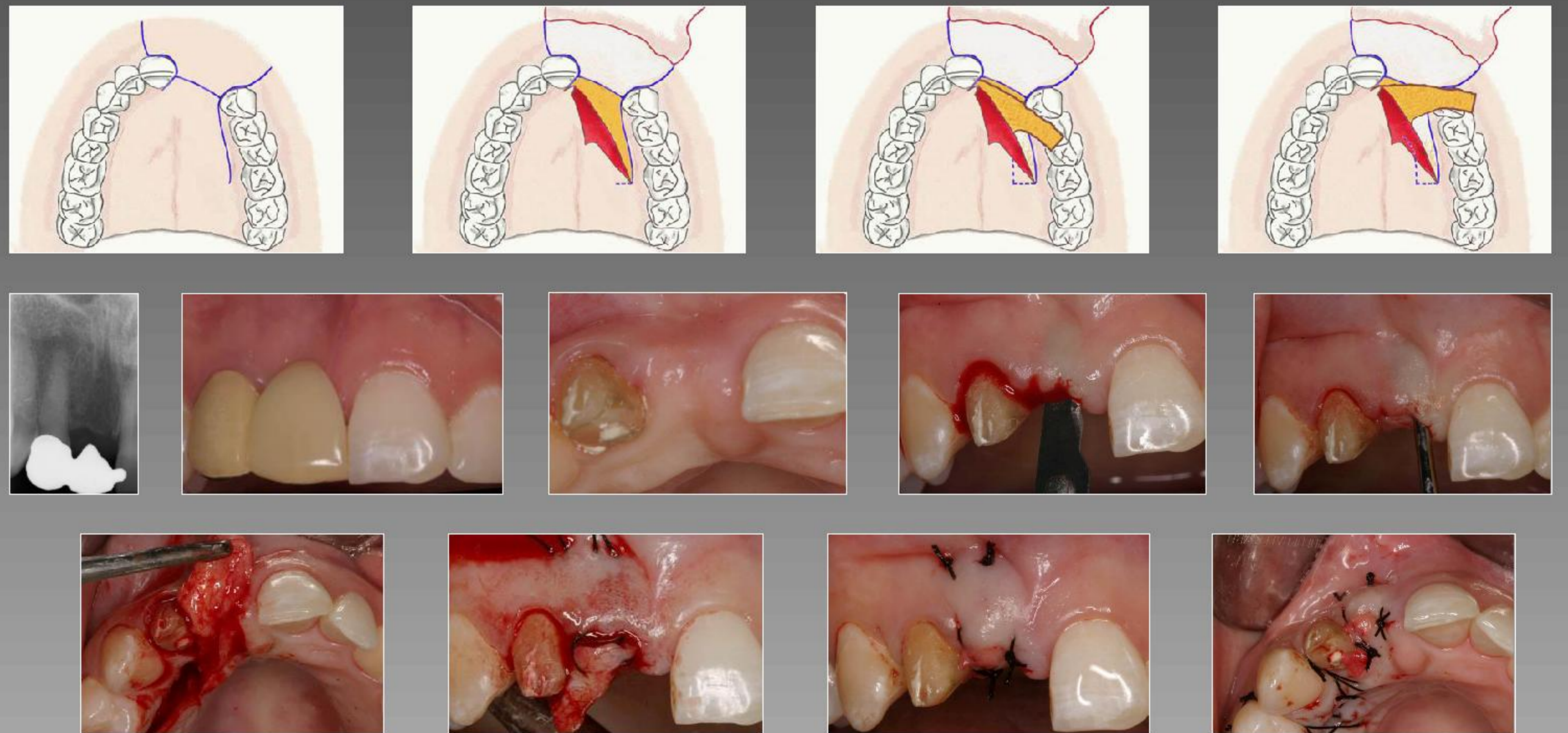
- 4.- Reconstrucción papila interdental.



## CONCLUSIONES

- 1.- El injerto pediculado palatino es una técnica predecible.
- 2.- Está indicado para la resolución de problemas mucogingivales en el frente antero-superior.
- 3.- Los resultados de los casos tratados a corto y medio plazo parecen ser favorables.

## DESCRIPCIÓN DE LA TÉCNICA



## RESULTADOS



## REFERENCIAS:

Allen EP, Gainza CS, Farthing GG, Newbold DA. **Improved technique for localized ridge augmentation.** A report of 21 cases. J Periodontol. 1985; 56: 155-9.

Sclar AG. **The vascularized interpositional periosteal-connective tissue flap.** In Anthony G.Sclar. Kimberly Drive: Quintessence Publishing Co; 2003: 163-87.

García A, Martín R, Sanz Mariano. **Injerto pediculado palatino para aumento de reborde y/o evitar exposición de barrera en regeneración ósea guiada.** RCOE. 2006;11(1):79-86.